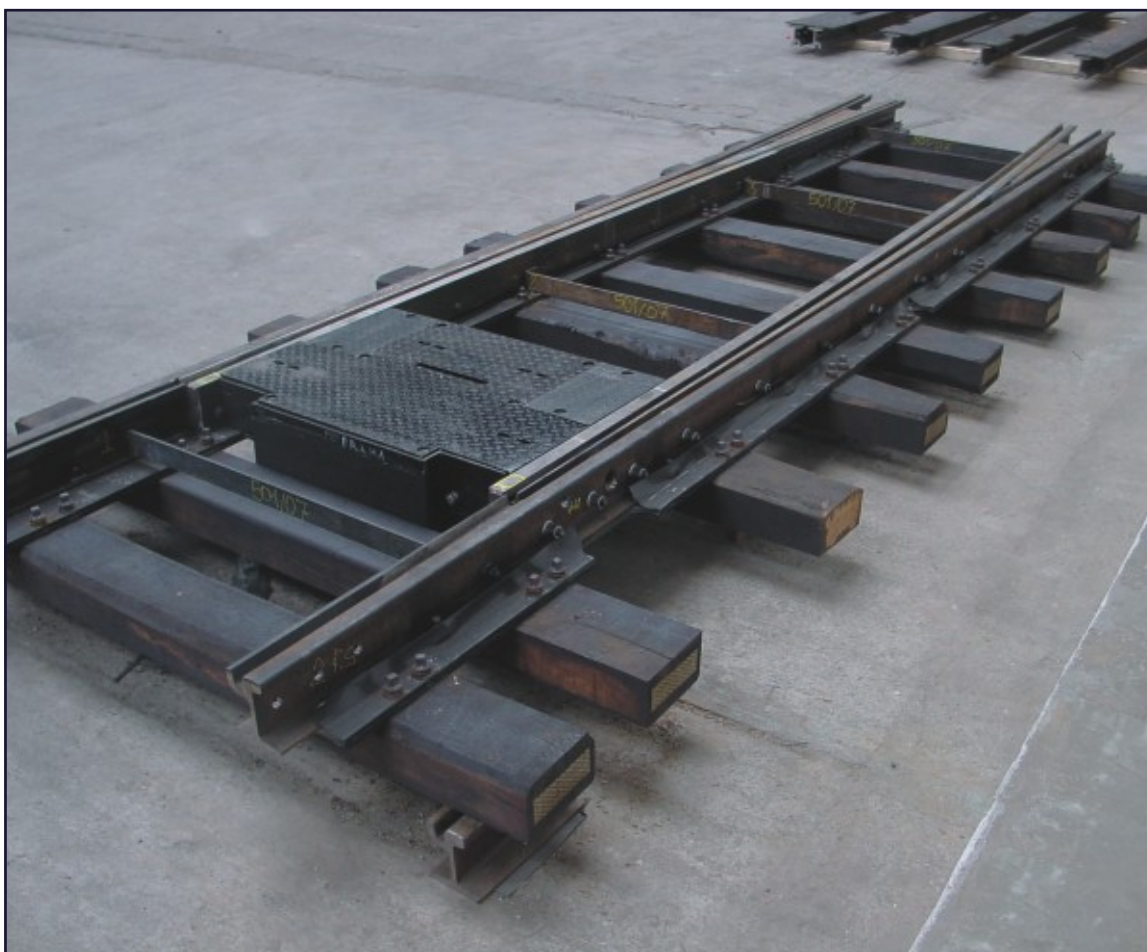


# Tramvajové výměny s pružnými jazyky

Tramvajové výměny s pružnými jazyky se vyrábějí pro pravé i levé odbočení a lze je použít jako sjezdové i rozjezdové. Jsou konstruovány pro použití i v nejnáročnějších podmínkách tramvajových tratí.

Zaručuje vysokou míru bezpečnosti průjezdu, nehluknou funkci, ekologickou nezávadnost a dlouhodobou životnost při minimálních nárocích na údržbu.



## Zajišťují:

- ve spolupráci s rozjezdovým nebo sjezdovým výhybkovým systémem automatizované nebo ruční přestavení jazyků výměny do žádaného směru a tím bezpečný průjezd tramvajové soupravy v přímém směru nebo ve směru do odbočky
- konstrukce výměny umožňuje použití moderních unifikovaných výhybkových systémů se stavěcím a kontrolním táhlem



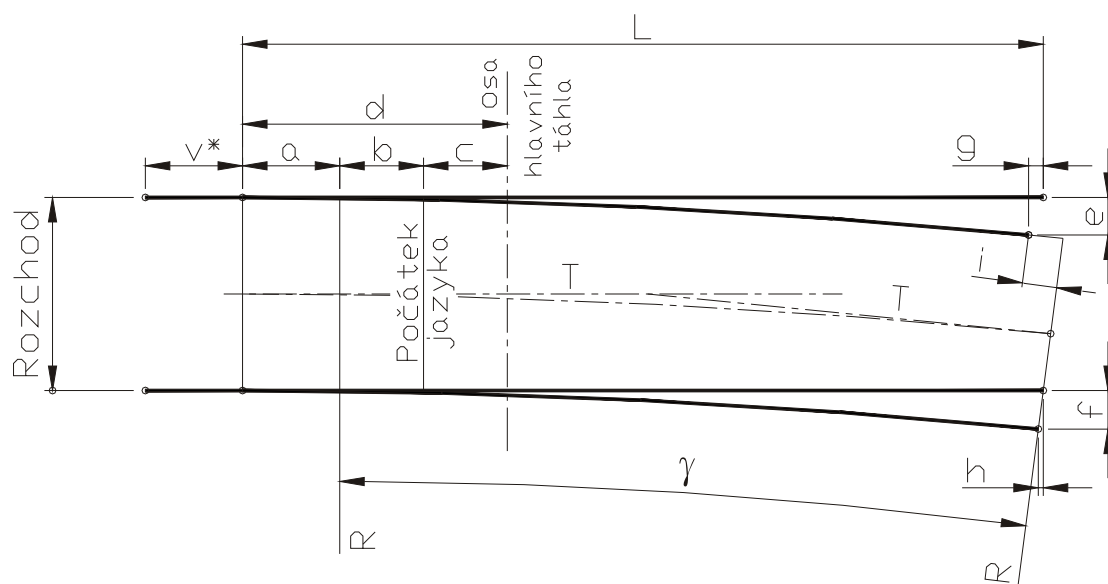
CERTIFICATE NO. 32557



CERTIFICATE NO. 33026

... all for the modern tramway track

# Tramvajové výměny s pružnými jazyky



| Kolejnice | R = 50 m                 |            |            |            | R = 100 m                          |            | R = 150 m                          |            |
|-----------|--------------------------|------------|------------|------------|------------------------------------|------------|------------------------------------|------------|
|           | Ri59, Ri59N, Ri60, Ri60N |            | NT1, NT3   |            | Ri59, Ri59N, Ri60, Ri60N, NT1, NT3 |            | Ri59, Ri59N, Ri60, Ri60N, NT1, NT3 |            |
| Rozchod   | 1000                     | 1435       | 1000       | 1435       | 1000                               | 1435       | 1000                               | 1435       |
| L         | 5000                     | 5000       | 4660       | 4660       | 7000                               | 7000       | 8500                               | 8500       |
| v *       | 350                      | 350        | 0          | 0          | 200                                | 200        | 0                                  | 0          |
| gamma     | 5° 47' 14"               | 5° 48' 48" | 5° 16' 25" | 5° 16' 25" | 4° 01' 51"                         | 4° 02' 23" | 3° 15' 27"                         | 3° 15' 44" |
|           | 6,4305 g                 | 6,4589 g   | 5,8595 g   | 5,8595 g   | 4,4787 g                           | 4,4885 g   | 3,6196 g                           | 3,6249 g   |
| a         | 0                        | 0          | 130        | 130        | 0                                  | 0          | 0                                  | 0          |
| b         | 650                      | 650        | 280        | 280        | 800                                | 800        | 1000                               | 1000       |
| c         | 350                      | 350        | 310        | 310        | 400                                | 400        | 400                                | 400        |
| d         | 1000                     | 1000       | 720        | 720        | 1200                               | 1200       | 1400                               | 1400       |
| e         | 247                      | 247        | 203        | 203        | 243                                | 243        | 240                                | 240        |
| f         | 253                      | 253        | 209        | 209        | 246                                | 246        | 242                                | 242        |
| g         | 8                        | 8          | 3          | 7          | 6                                  | 6          | 4,5                                | 4,5        |
| h         | 9                        | 9          | 0          | 3          | 6                                  | 6          | 4,5                                | 4,5        |
| i         | 101                      | 145        | 132        | 132        | 70                                 | 101        | 57                                 | 82         |
| T         | 2527                     | 2539       | 2303       | 2303       | 3519                               | 3527       | 4255                               | 4242       |

v \* pouze v případě využití vytápění v kostře výměny

## Popis:

Výměna je vyráběna ze žlábkových kolejnic profilu požadovaného odběratelem (NT1, NT3, Ri60, Ri60N, Ri59, Ri59N, Ph37, NP4...). Oba jazyky výměny (obloukový a rovný) jsou svařované, kolejnicová část jazyku ze žlábkové kolejnice profilu a jakosti zadané zákazníkem a pružná část z kolejnicového materiálu jakosti UIC900 nebo jiné. Obě části – kolejnicová a pružná - jsou spolu odporově svařeny. Kostry půlvýměn jsou vyrobeny jako svařence a jsou v celé délce přivařeny k podkladovému plechu. Horní desky koster tvoří kluzné plochy pro jazyky. Kolejnice půlvýměn (opornice) jsou k bokům koster a k podkladovým plechům přitaženy pomocí šroubů M24. Kolejnicové části jazyků jsou přitaženy k podkladovým plechům šrouby M24.

## Technické parametry:

rozchod dle potřeb zákazníka  
(1435, 1000, 1600, 1524 mm...)  
profil kolejnice dle požadavku zákazníka  
(NT1, NT3, Ri60, Ri60N, Ri59, Ri59N, Ph37, NP4...)  
odbočený rádius standardně 50 m, 100 m a 150 m  
nebo dle potřeb zákazníka