

# Vytápění tramvajových výměn

Zařízení slouží k vytápění výhybek s pružnými nebo čepovými jazyky pro zajištění jejich správné funkce při teplotách ovzduší pod bodem mrazu a za nepříznivých povětrnostních podmínek (námraza, sněžení). Vytápění lze provozovat buď jako neregulované (přímé zapínání a vypínání topení), nebo jako regulované v závislosti na teplotě venkovního prostředí. Funkci přímého nebo regulovaného vytápění lze volit nastavením režimu vytápění v řídicím systému ovládání výměny.



#### Zajišťují:

- vytápění výhybek pro zajištění jejich správné funkce při teplotách ovzduší pod bodem mrazu a za nepříznivých povětrnostních podmínek (námraza, sněžení)

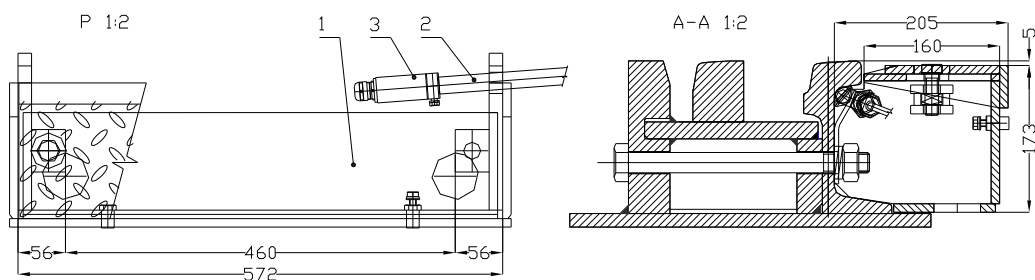
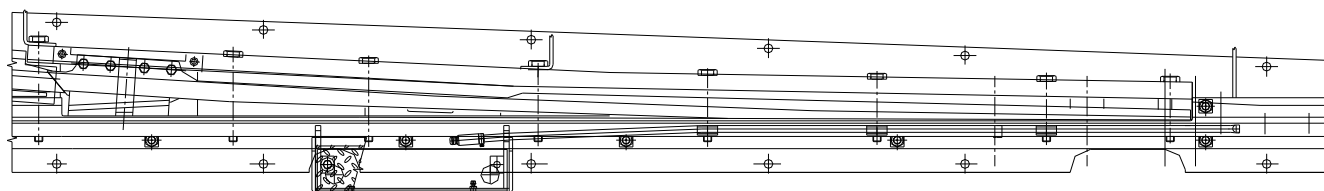
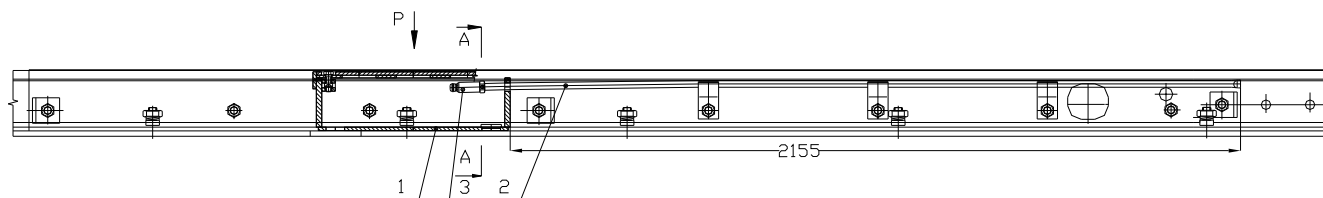


CERTIFICATE NO. 32557



CERTIFICATE NO. 33026

... all for the modern tramway track



## Popis:

Vytápění výměn se skládá ze součástí:

1. montážní skříňka s krycím víkem zatížitelným nápravovým tlakem 12 t
2. kryt topnice
3. topnice napájená napětím 600 - 750 V DC, o výkonu 600 W

Součásti vytápění č. 1. až 3. jsou montovány samostatně pro každý jazyk výměny.

## Technické parametry:

typ topnice	0403 R8 ML ELUX (SRN)
jmenovité provozní napětí topnice	600 V DC
výkon topnice	600 W
elektrické krytí připojení topnice (po montáži)	IP - 68
rozměry topnice	topné těleso prům. 8 mm délky 2200 mm