



PRAŽSKÁ  
STROJÍRNA a.s.

## Sjezdový výhybkový systém VS-21

Výhybkový systém VS-21 je určen k držení jazyků sjezdových výměn v krajních polohách. Zaručuje nehlučnou funkci, ekologickou nezávadnost a dlouhodobou životnost při minimálních nárocích na údržbu.



### Zajišťují:

- přítlak stavěcího táhla do polohy dané posledním průjezdem
- výhybkový systém lze doplnit signalizací polohy jazyků

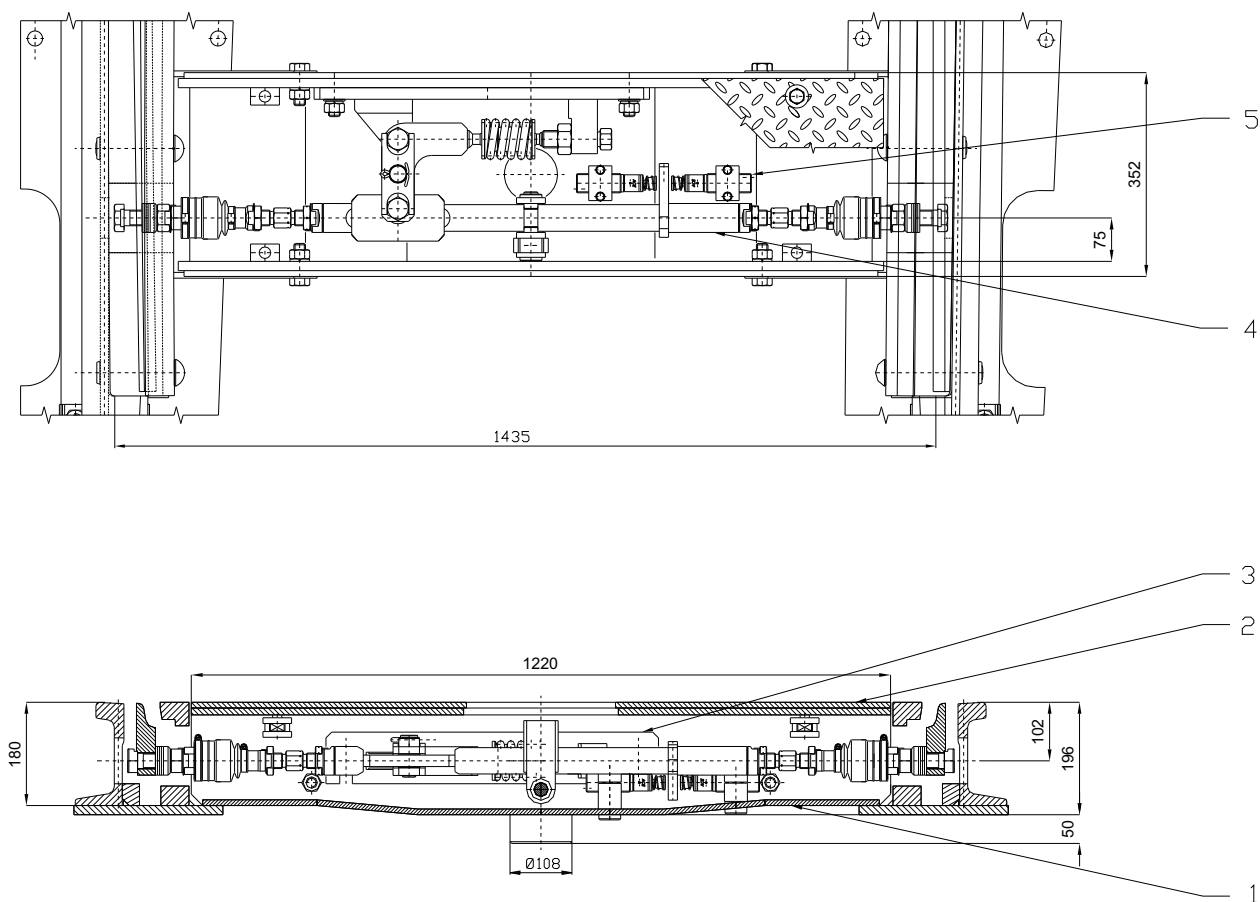


CERTIFICATE NO. 32557



CERTIFICATE NO. 33026

... all for the modern tramway track



### Popis:

Výhybkový systém VS-21 se skládá ze zemní skříně (1) s krycím víkem (2), ve které je upevněna výhybková skříň Z-60 (3), ovládací stavěcí táhlo (4) a dva nárazové tlumiče (5). Agregáty jsou odolné proti působení vlhka - při výrobě byly použity materiály a komponenty, které zaručují vysokou spolehlivost zařízení.

### Technické parametry:

minimální rozchod  
zdvih jazyků výměny  
přítlačná síla pružinového mechanismu  
připojení stavěcího táhla k jazykům

moment pro ruční přestavení  
dovolené zatížení nápravy na víko zemní skříně  
maximální hmotnost víka zemní skříně  
celková hmotnost

od 1000 mm  
36 až 60 mm  
max. 4 kN  
šroub M27 nebo  
podle typu výměny  
100 až 250 Nm  
12 000 kg  
40 kg  
cca 200 kg