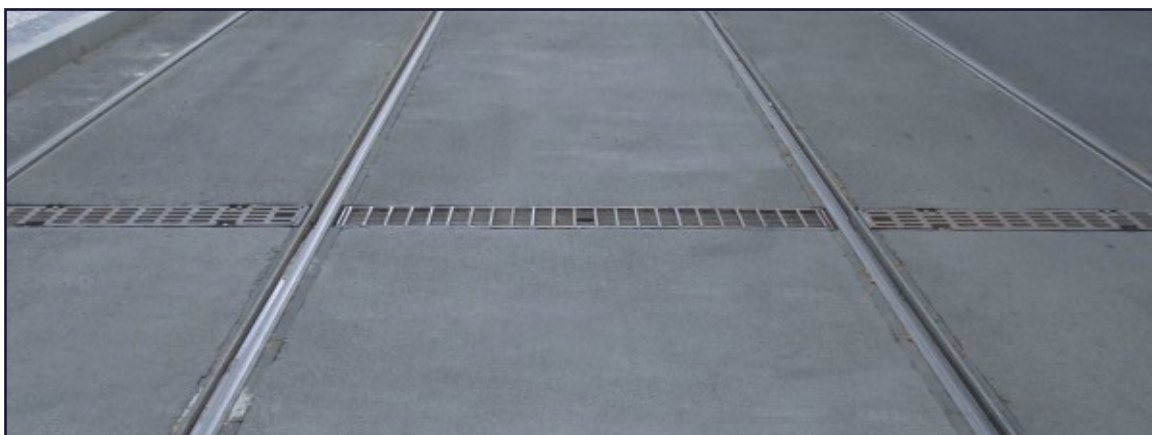


# Odvodnění tramvajové trati

Komplexní řešení odvodnění tramvajové trati umožňuje odvodnit celou šíři tramvajové trati nebo její část a to v úsecích poježděných silničními vozidly i v úsecích zatravněných.



Řešení pro úseky poježděné silničními vozidly



Řešení pro zatravněné úseky tramvajové trati

#### Zajišťují:

- kompletní odvodnění povrchu tramvajové trati
- kompletní odvodnění žlábků kolejnice



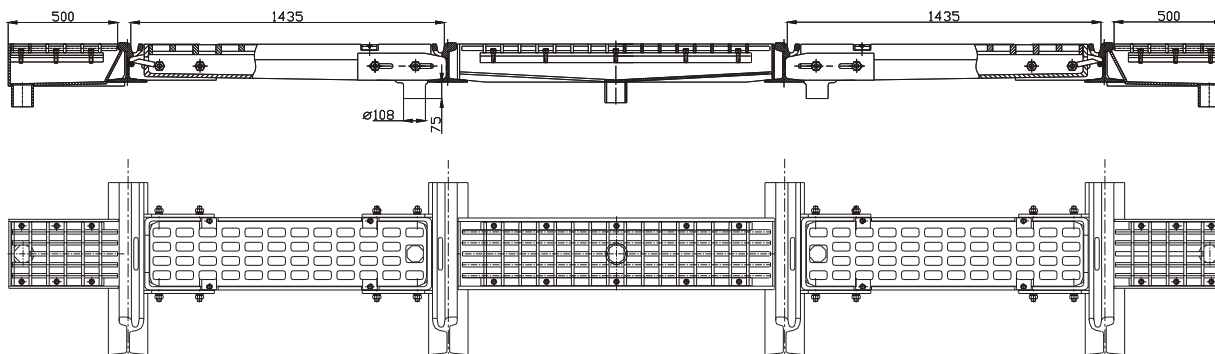
CERTIFICATE NO. 32557



CERTIFICATE NO. 33026

... all for the modern tramway track

## 1. Řešení pro úseky poježděné silničními vozidly je tvořeno ze tří prvků:



### Popis:

#### a) odvodnění do rozchodu - 2 kusy

Toto odvodnění Pražská strojírna vyrábí v mělkém a v hlubokém provedení. Skříň je vyrobena jako odlitek, do kterého je v tzv. šikmém uložení přišroubováno víko. Odvodnění je konstruováno tak, aby se víko neuvolňovalo a aby nedocházelo k tvorbě hluku přejezdem silničních vozidel. Toto odvodnění odvádí jednak povrchovou vodu z tramvajové trati, jednak i vodu ze žlábků kolejnice.

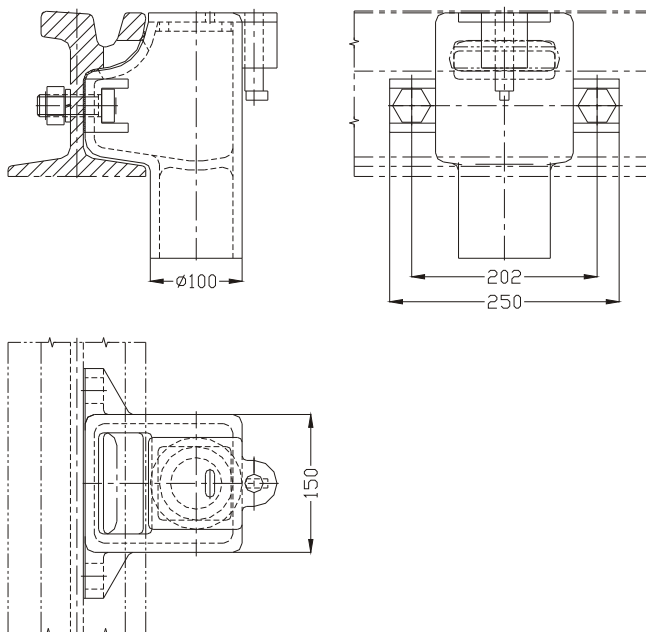
Toto odvodnění lze využít ve volné trati, ale doporučujeme jej i k odvodnění žlábků kolejnic před výměnami.

#### b) odvodnění do mezirozchodu - 1 kus

Toto odvodnění je konstruováno jako svařenec vždy pro konkrétní velikost tzv. mezirozchodu. Skříň odvodnění leží na patách kolejnic a slouží k odvodu povrchové vody z tramvajové trati.

#### c) odvodnění boční - 2 kusy

Toto odvodnění je konstruováno jako svařenec buď standardní délky 500 mm nebo délky zadané odběratelem tak, aby odvodnilo celou šířku vozovky až k chodníku. Skříň je nasazena na kolejnici „letmo“ a slouží k odvodu povrchové vody v místech okraje vozovky.



## 2. Řešení pro zatravněné úseky tramvajové trati - speciální odlitkové odvodnění:

### Popis:

Odvodnění je konstruováno jako odlitek s víčkem. Odlitek je přišroubován dvěma šrouby (součást dodávky) ke kolejnici přes vymezovací pryž (též součást dodávky).